

平成 27 年 7 月 3 日
西日本旅客鉄道(株)

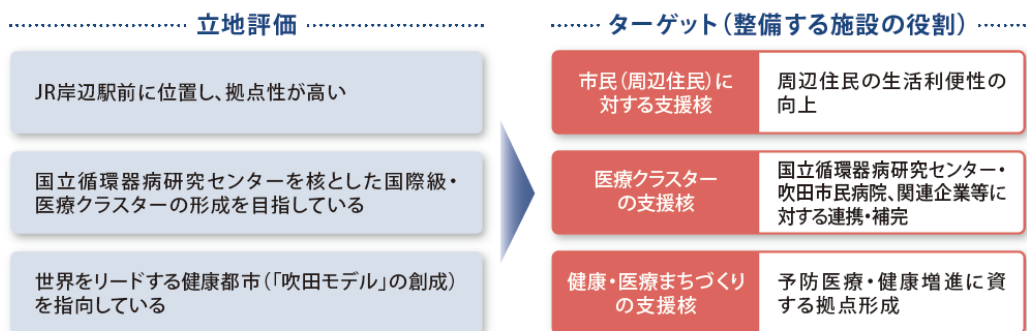
吹田操車場跡地 4 街区 駅前複合商業施設
開発コンセプトについて

J R 西日本グループの総力をもって、豊かな市民生活と最先端の健康都市創造を目指します。

開発コンセプト

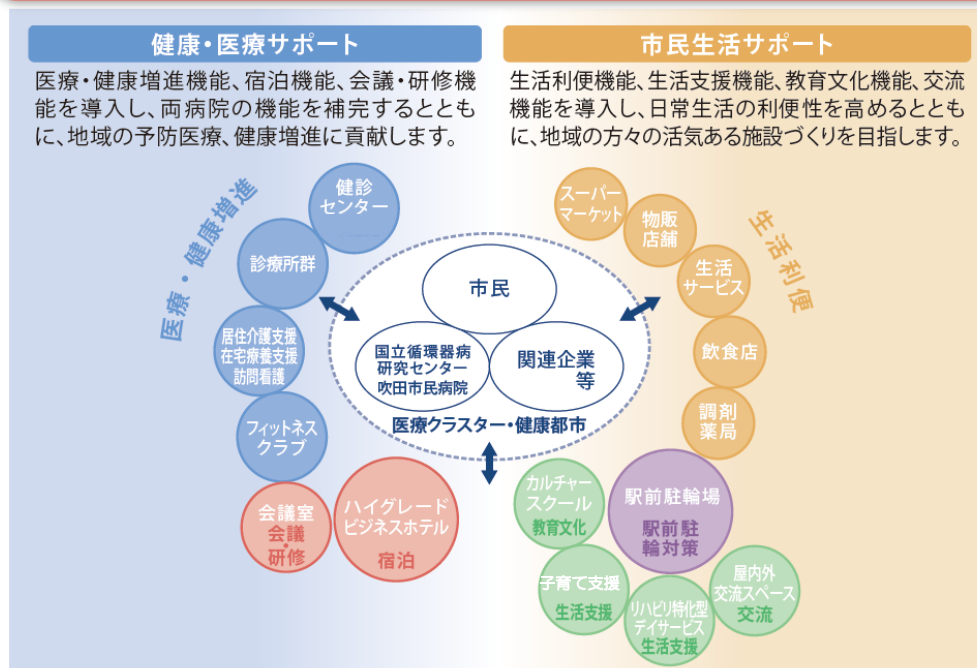
■ 立地評価、ターゲット

駅前立地、医療クラスター形成、健康都市「吹田モデル」の指向という立地を踏まえ、市民、医療クラスター、健康・医療のまちづくりのそれぞれに対して、支援の核を用意します。



■ テーマ、演出、魅力付け、集客力の創出

トータル ライフサポート ステーション
健康・医療と市民生活の両面を支援



J R 西日本グループの展開する様々な生活関連サービスを結集し、
快適で健康な暮らしを総合的にサポート