

データの収集方法

参加承諾病院にデータを送付

データを基に、
医師が電子カルテなどのデータを参照してデータを修正・入力

CTGS本部にデータへデータを送信

基本情報 三疾患共通 脳梗塞・TIA

患者情報

併存症

併存疾患

- 高血圧 なし あり
- 糖尿病 なし あり
- 脂質異常症 なし あり
- 心房細動 なし あり

プロセス

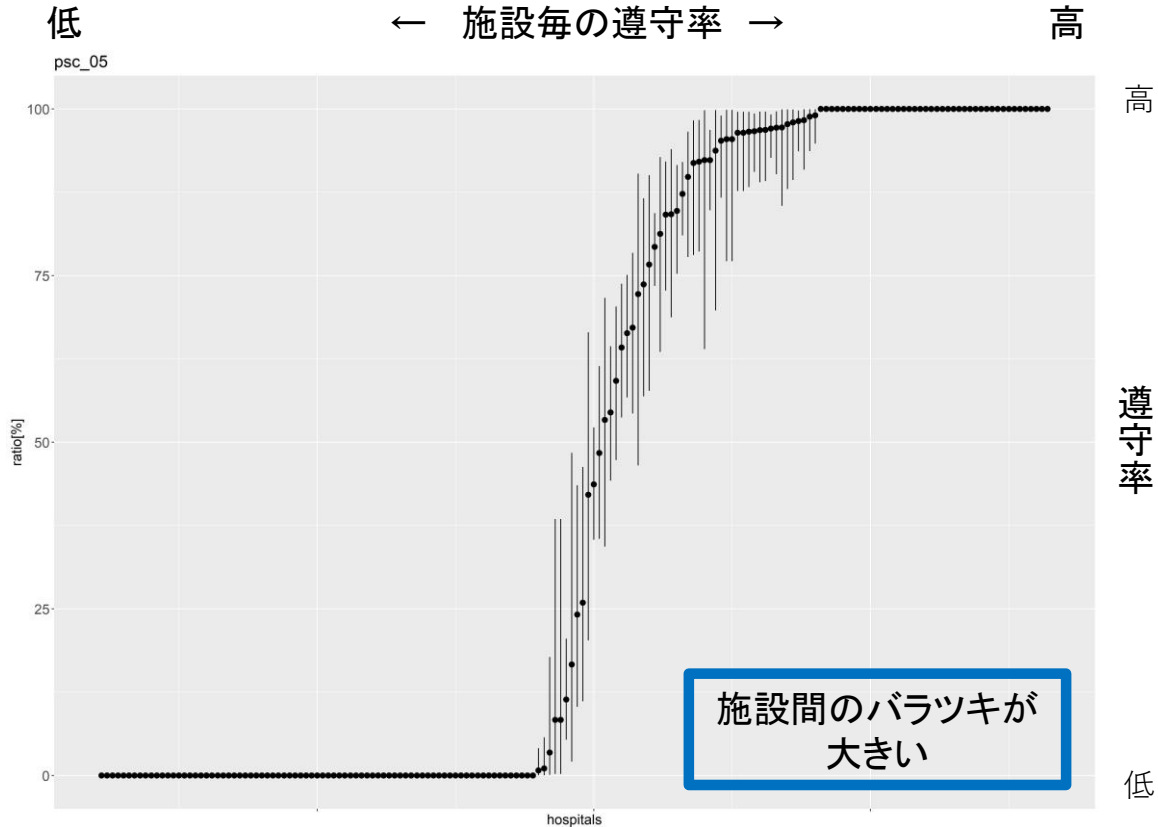
検査・画像診断

- 入院時PT-INR (プロトロンビン時間国際標準比) 不明
- 入院時血清クレアチニン mg/dL 不明
- 入院中のLDL (120mg/dL以上) いいえ はい 不明
- CT (来院後24時間以内) の施行 なし あり 不明
- MRI (来院後24時間以内) の施行 なし あり 不明
- 診断脳血管撮影の施行 なし あり → 診断脳血管撮影後24時間以内の脳卒中 なし あり
→ 診断脳血管撮影後24時間以内の死亡 なし あり

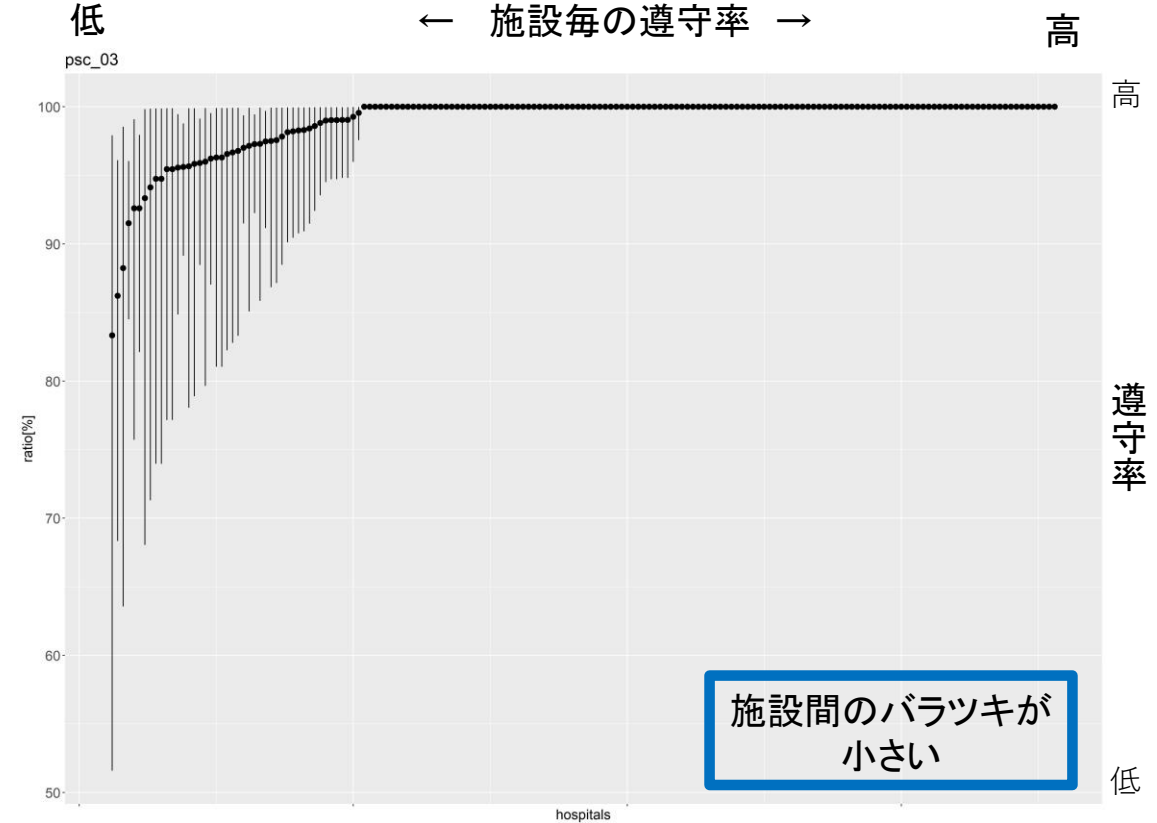
医療の質を算出する上で、6割以上の項目をDPCより入力した。

施設毎の医療の質をベンチマークとして提示

PSC ※ No.5 : ストローユニット※での治療



PSC No. 3 : CT/MRIを24時間以内で施行



※PSC : 一次脳卒中センター

※ストローユニット(SU) : 脳卒中急性期からリハビリテーションを含めて治療を行う多職種で構成する脳卒中専門チーム