

脳を知り、ライフスタイルを  
考えるきっかけに



認知機能テストで  
脳の状態をさらに詳しく  
測定します。

# あなたの 海馬体積と認知機能を 人工知能で簡単解析



Brain Life Imaging®+  
(ブレインライフイメージングプラス)  
とは？



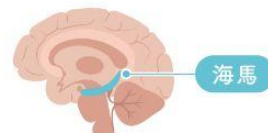
あなたの脳MRIを人工知能で解析し、脳の健康状態を記録します。

ダイエットのコツが毎日の体重を計測することであるように、脳の状態を把握するには毎年の脳検査を記録し続けることが大切です。記憶を司る「海馬」の体積から今の脳の状態を見てみましょう。

記憶力に関わる「海馬」を測定してみませんか？

- 以前より忘れっぽくなった
- 集中力や頭の回転が悪くなった気がする
- 家族や友人から検査を受けてみるように勧められた

海馬とは？



脳の中でも記憶と学習にかかわりの深い領域が「海馬」です。海馬が萎縮すると、日常に大切な記憶を保存する機能に変化が起きてくる可能性があります。

# 海馬体積・認知機能を知る事をきっかけに 将来に備えて「ブレインヘルスケア®」を始めましょう。

Brain Life Imaging®+(ブレインライフイメージングプラス)は、認知機能テストと脳MRIをAIで解析し、  
普段知ることのできない脳の状態を同世代と比較するレポートを作成します。

海馬測定  
+  
認知機能  
テスト



Point 2

「海馬測定」と  
「認知機能テスト」の  
結果をひとつの  
レポートで提供

Point 1

簡単・簡便・  
短時間で  
認知機能を測定

Point 3

継続検査で  
形態をとらえ  
経年変化を可視化

## 検査の流れ

### 1 お申し込み

医療機関にて、検査のお申し込みを行います。

### 2 認知機能テスト

タブレットで認知機能テストを行います。

### 3 脳MRI撮影

お申し込みの医療機関にて、脳MRIの撮影を実施します。

### 4 AI解析

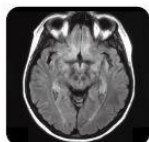
あなたの脳MRIから、海馬体積を解析します。

### 5 結果レポート

同年代比較を含むレポートをお渡します。

一般的な脳ドック検査と組み合わせることで、より脳の状態を知ることができます

## 脳ドック検査



### 検査内容

- 脳梗塞
- くも膜下出血
- 未破裂動脈瘤...など

## Brain Life Imaging+



### 検査内容

- 海馬体積(mm<sup>3</sup>)
- 海馬体積からみた海馬年齢
- 経年による海馬体積の変化

+

## CQ test



### 検査内容

- 記憶力
- 注意力
- 空間認知 など

## 検査内容はこちら

コース名

AI認知症脳ドック

77,000円(税込)

お問い合わせ

詳細

当院で問診、MRI検査、認知機能スクリーニング検査を行い、株式会社Splinkが持つAI技術を活用した最先端の脳ドックです。

国立研究開発法人  
国立循環器病研究センター  
☎ 06-6170-1282

【受付】平日 9:00~16:00 / 高度循環器ドック担当