

# 先駆的な循環器病予防モデル事業(例)

## 循環器病を科学する 健康都市づくり拠点整備事業

我が国唯一の都市型コホート研究、「吹田コホート研究」について、国循の移転を契機に、新たな展開を目指す。

→ 地元住民(吹田市、摂津市等)が参加し、企業と組んで、ウェアラブル機器や情報処理システム等を試用・開発し、生活習慣改善プログラムの事業化を図る。

地域住民の  
健康寿命を延伸する  
まちづくり

① 自治体データを  
施政に

健診・医療費・介護情報を突合・分析  
→疫学的エビデンス  
→施策に反映



④ 実現・継続が可能な  
生活習慣改善法  
(国循予防プログラム)

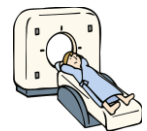
国循の住民コホートを対象に、②③から得られたエビデンスをもとに、実現性・継続性が高い生活習慣改善プログラムを開発



例：  
国循エクササイズ  
循環器病予防レシピ  
国循快眠プログラム

② 高度専門医療研究センター  
が行う住民コホート研究

高度専門医療研究センターならではの設備と人材を駆使したコホート研究の実施  
→先制医療を見据えたエビデンス



例：  
内臓脂肪面積測定計→内臓脂肪量  
超音波診断→動脈硬化度・血管の詰まり・心機能  
血圧脈波検査→血管年齢  
CT、MRI→標的臓器の状態・機能を詳細に評価

③ 生活習慣  
測ってあなたの  
健康チェック



国循の住民コホートを対象に、循環器病にかかわる生活習慣や要因を“簡便かつ客観的に”評価できる健康チェック法を開発



例：  
家庭血圧計→血圧変動  
活動量計→活動量  
睡眠評価装置→睡眠の質  
尿中塩分濃度→塩分摂取量  
体組成計→体脂肪量、筋肉量  
平衡機能計→神経系の健康度

年度

H27

H28

H29

H30

H31

国循移転

①自治体データの  
突合・解析

計画概要の説明  
使用データの検証  
解析計画(1次)決定

データ共有手続き  
データクリーニング

解析・結果公表

データ更新  
解析計画(2次)決定

データ共有手続き  
データクリーニング

解析・  
結果公表

②住民コホート研究

パイロット調査の実施(現行の吹田研究)

新コホート準備

調査や検査(内臓脂肪測定・血圧脈波検査・超音波検査・CT・MRI等)の実施に  
むけた検討(センター内調整・システム構築・精度管理・トレーニング等)

新コホートでの実施

③健康チェック

パイロット調査の実施(現行の吹田研究)

家庭血圧計・活動量計・睡眠測定計・尿中塩分測定・体組成計等の簡易健  
康チェックの実施方法・妥当性・データ収集システム・解析方法の検討

新コホートでの実施

④生活習慣改善法

国循予防プログラムの開発と検証

これまでの知見や②、③から得られた知見をもとにした実現性・  
継続性の高い生活習慣改善プログラムの開発と効果検証  
(睡眠、食事、運動、口腔ケア等)  
効果検証における対象者は今後検討